

# VÁLVULA DE BORBOLETA MODELO DUPLEX 500

## COM SEDE EM FERRO FUNDIDO DÚCTIL BUTTERFLY VALVE SERIES DUPLEX 500 WITH SEAT IN DUCTILE CAST IRON

PN 10 / 16 / 25

|  |                   |
|--|-------------------|
| construção seg<br>according to           | EN 593            |
| Flange                                   | DIN EN 1092-2     |
| dist. entre flanges<br>face-to-face dim. | EN 558 (SERIE 14) |

Seccionam e regulam caudais.  
Dupla excentricidade.  
Vedação Bidireccional.  
Caixa de comando desmultiplicadora.

It divides and regulates the flow.  
Double excentricity.  
Bi-directional sealing.  
Gearbox.

| componente                                     | material   | component                  | material   | norma | standard    |
|--|--|----------------------------|--|-------|-------------|
| corpo  | ferro fundido dúctil<br>(EN-GJS-500)   | body                       | ductile iron<br>(EN-GJS-500)   |       | DIN EN 1563 |
| obturador                                      | ferro fundido dúctil<br>(EN-GJS-500)   | obturator                  | ductile iron<br>(EN-GJS-500)   |       | DIN EN 1563 |
| sede do corpo                                  | ferro fundido dúctil<br>(EN-GJS-500)   | body seat                  | ductile iron<br>(EN-GJS-500)   |       | DIN EN 1563 |
| veios  | aço inox AISI 304<br>(X5 CrNi 18-10)   | shaft                      | stainless steel AISI 304<br>(X5 CrNi 18-10)  |       | EN 10088-1  |
| vedante do obturador                           | elastómero EPDM com<br>marcação CE   | obturator sealing          | EPDM elastomer with<br>CE marking  |       | BS EN 681-1 |
| aro de aperto do vedante                       | ferro fundido dúctil<br>(EN-GJS-500)   | seal tightening ring       | ductile iron<br>(EN-GJS-500)   |       | DIN EN 1563 |
| orings   | elastómero EPDM com<br>marcação CE   | orings                     | EPDM elastomer with<br>CE marking  |       | BS EN 681-1 |
| parafusos                                      | aço inox A2<br>(X5 CrNi 18-10)   | bolts                      | stainless steel A2<br>(X5 CrNi 18-10)  |       | EN 10088-1  |
| volante  | aço estampado ST W24   | handwheel                  | printed steel ST W24   |       | DIN 10305-3 |
| revestimento anticorrosivo interior e exterior | tinta epóxica potável<br>RESICOAT 9000 R4 BLUE<br>aplicada electrostaticamente<br>com espessura $\geq 250 \mu\text{m}$ | coating inside and outside | epoxy paint potable<br>RESICOAT 9000 R4 BLUE<br>applied electrostatically<br>with thickness $\geq 250 \mu\text{m}$ |       | DIN 30677   |

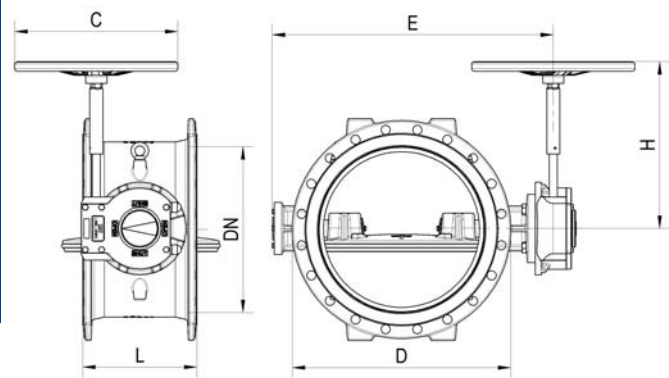
**Sob Consulta:**

Vedante do obturador – NBR/SBR com marcação CE.  
Outros diâmetros.  
Actuadores / Comandos eléctricos ou pneumáticos.

**On request:**

Obturator sealing – NBR/SBR with CE marking.  
Other diameters.  
Electric or pneumatic actuators.

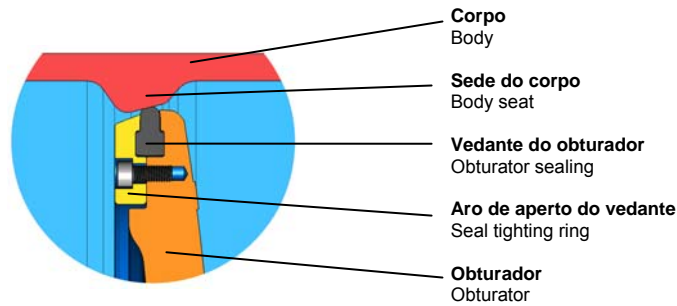
VÁLVULA DE BORBOLETA  
MODELO DUPLEX 500  
COM SEDE EM FERRO FUNDIDO DÚCTIL  
BUTTERFLY VALVE  
SERIES DUPLEX 500  
WITH SEAT IN DUCTILE CAST IRON



| DN   | código - code |          |          | D     |       |       | C   | L   | E    | H   | peso - weight (kg) |        |        |
|------|---------------|----------|----------|-------|-------|-------|-----|-----|------|-----|--------------------|--------|--------|
|      | PN 10         | PN 16    | PN 25    | PN 10 | PN 16 | PN 25 |     |     |      |     | PN 10              | PN 16  | PN 25  |
| 150  | 10770010      | 10770010 | 10772010 | 285   | 285   | 300   | 200 | 210 | 390  | 294 | 35.0               | 35.0   | 37.4   |
| 200  | 10770020      | 10771020 | 10772020 | 340   | 340   | 360   | 315 | 230 | 445  | 304 | 47.1               | 47.1   | 51.5   |
| 250  | 10770030      | 10771030 | 10772030 | 400   | 400   | 425   | 315 | 250 | 525  | 380 | 74.0               | 74.0   | 82.5   |
| 300  | 10770040      | 10771040 | 10772040 | 455   | 455   | 485   | 315 | 270 | 576  | 380 | 93.4               | 93.4   | 99.0   |
| 350  | 10770050      | 10771050 | 10772050 | 505   | 520   | 555   | 400 | 290 | 640  | 441 | 125.0              | 131.4  | 145.0  |
| 400  | 10770060      | 10771060 | 10772060 | 565   | 580   | 620   | 400 | 310 | 731  | 441 | 141.0              | 152.0  | 172.0  |
| 450  | 10770070      | 10771070 | 10772070 | 615   | 640   | 670   | 500 | 330 | 813  | 555 | 197.0              | 221.0  | 230.0  |
| 500  | 10770080      | 10771080 | 10772080 | 670   | 715   | 730   | 500 | 350 | 861  | 555 | 232.0              | 257.0  | 273.0  |
| 600  | 10770100      | 10771100 | 10772100 | 780   | 840   | 845   | 500 | 390 | 985  | 610 | 331.0              | 355.8  | 391.0  |
| 700  | 10770120      | 10771120 | 10772120 | 895   | 910   | 960   | 500 | 430 | 1095 | 660 | 467.0              | 493.0  | 549.0  |
| 800  | 10770140      | 10771140 | 10772140 | 1015  | 1025  | 1085  | 500 | 470 | 1195 | 660 | 562.0              | 594.0  | 676.0  |
| 900  | 10770160      | 10771160 | 10772160 | 1115  | 1125  | 1185  | 500 | 510 | 1340 | 660 | 910.0              | 949.0  | 1046.0 |
| 1000 | 10770180      | 10771180 | 10772180 | 1230  | 1255  | 1320  | 500 | 550 | 1495 | 670 | 970.0              | 1037.0 | 1166.0 |
| 1200 | 10770220      | 10771220 | 10772220 | 1455  | 1485  | 1530  | -   | 630 | -    | -   | 1650.0             | 1738.0 | 1848.0 |

| DN   | Ø de furação / n° e Ø dos furos<br>hole Ø / Ø and n° of holes |                  |                  |
|------|---|------------------|------------------|
|      | PN 10   | PN 16            | PN 25            |
| 150  | 240Ø - 8 x 23Ø  | 240Ø - 8 x 23Ø   | 250Ø - 8 x 28Ø   |
| 200  | 295Ø - 8 x 23Ø  | 295Ø - 12 x 23Ø  | 310Ø - 12 x 28Ø  |
| 250  | 350Ø - 12 x 23Ø   | 355Ø - 12 x 28Ø  | 370Ø - 12 x 31Ø  |
| 300  | 400Ø - 12 x 23Ø   | 410Ø - 12 x 28Ø  | 430Ø - 16 x 31Ø  |
| 350  | 460Ø - 16 x 23Ø   | 470Ø - 16 x 28Ø  | 490Ø - 16 x 34Ø  |
| 400  | 515Ø - 16 x 28Ø   | 525Ø - 16 x 31Ø  | 550Ø - 16 x 37Ø  |
| 450  | 565Ø - 20 x 28Ø   | 585Ø - 20 x 31Ø  | 600Ø - 20 x 37Ø  |
| 500  | 620Ø - 20 x 28Ø   | 650Ø - 20 x 34Ø  | 660Ø - 20 x 37Ø  |
| 600  | 725Ø - 20 x 31Ø   | 770Ø - 20 x 37Ø  | 770Ø - 20 x 41Ø  |
| 700  | 840Ø - 24 x 31Ø   | 840Ø - 24 x 37Ø  | 875Ø - 24 x 44Ø  |
| 800  | 950Ø - 24 x 34Ø   | 950Ø - 24 x 41Ø  | 990Ø - 24 x 50Ø  |
| 900  | 1050Ø - 28 x 34Ø  | 1050Ø - 28 x 41Ø | 1090Ø - 28 x 50Ø |
| 1000 | 1160Ø - 28 x 37Ø  | 1170Ø - 28 x 44Ø | 1210Ø - 28 x 57Ø |
| 1200 | 1380Ø - 32 x 41Ø  | 1390Ø - 32 x 50Ø | 1420Ø - 32 x 57Ø |

Pormenor da vedação com sede do corpo em ferro fundido dúctil EN-GJS-500  
Seal detail with body seat in ductile cast iron EN-GJS-500



| pressão de ensaio hidráulico/hydraulic pressure test (bar) |                 |             |
|--|-----------------|-------------|
| PN   | vedação/sealing | corpo /body |
| 10   | 11              | 17          |
| 16   | 18              | 25          |
| 25   | 28              | 38          |

Todas as válvulas são individualmente ensaiadas em fábrica.  
All the valves are individually tested at factory.

| temperatura máxima de trabalho<br>maximum working temperature |
|---|
| até 70°C<br>up to 70°C  |

| Homologações - Homologation  |
|--|
| <b>Revestimento - Coating</b><br>- INETI (Portugal)<br>- KIWA (Holanda – Netherlands)<br>- WRAS (Reino Unido – United Kingdom)<br>- CARSO (França-France)<br>- HYGIENE Institut Ruhrgebiets (Alemanha - Germany) |
| <b>EPDM Elastómeros - EPDM Elastomers</b><br>Com marcação CE, homologado segundo norma BS EN 681-1<br>With CE marking, according to standard BS EN 681-1.<br>- INETI (Portugal)<br>- CRECEP (França – France)    |