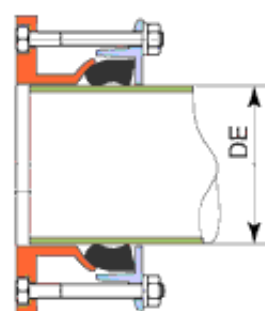
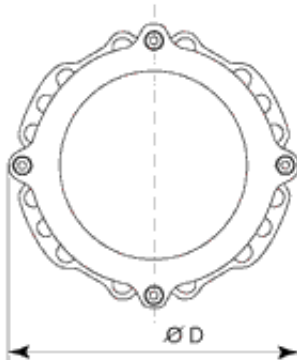




## UltraQUICK

DE 51 a DE 348  
PFA 10 e 16 [bar]



Adaptador de flange de larga tolerância.

Multimaterial (excepto PEAD),  
Gama que abrange os diâmetros entre o 51 e 348 [mm].

Tipo	DE mini. mm	DE máx. mm	DN mm	Flange PN	Peso kg	Referências
A	51	71	50;60	10;16	3,4	<b>MAX50AACH</b>
B	67	84	50;60;65;80	10;16	4,5	<b>MAX60AACH</b>
C	84	102	65;80	10;16	4,8	<b>MAX65AACH</b>
D	102	127	100	10;16	6,8	<b>MAY10AACH</b>
E	127	153	125;150	10;16	8,7	<b>MAY12AACH</b>
F	153	181	150	10;16	9,6	<b>MAY15AACH</b>
FP	181	200	200	10;16	9,6	<b>MAY20AACHF</b>
G	200	226	200	16	13,0	<b>MAY20AAA HG</b>
G	200	226	200	10	13,8	<b>MAY20AABHG</b>
H	218	241	200	16	12,2	<b>MAY20AAA HH</b>
H	218	241	200	10	13,8	<b>MAY20AABHH</b>
I	241	265	250	16	25,0	<b>MAY25AAA HI</b>
I	241	265	250	10	25,5	<b>MAY25AABHI</b>
J	265	290	250	16	18,5	<b>MAY25AAA HJ</b>
J	265	290	250	10	18,5	<b>MAY25AABHJ</b>
JR	290	315	300	10;16	18,7	<b>MAY30AACHR</b>
K	315	336	300	16	39,0	<b>MAY30AAA HK</b>
K	315	336	300	10	39,0	<b>MAY30AABHK</b>
L	322	348	300	16	39,0	<b>MAY30AAA HL</b>
L	322	348	300	10	39,0	<b>MAY30AABHL</b>

J maxi. é dado pelo eixo do tubo no eixo do adaptador de flange.